



ALUCASA
mobile homes & bungalows

VACACIONAL



NUESTROS CLIENTES

Silvia Rodríguez Ribes

Hoy nos ha llegado nuestra casita, modelo Oasis y no podemos estar más contentos!!!!

Es una pasada, tiene todo lo que necesitas en un espacio reducido, muy bien aprovechado!!!!

El equipo genial, muy atentos. Gracias sobre todo a María que es la que ha estado en contacto con nosotros.



Daniel Hernández

Grandes profesionales que nos han hecho vibrar con un modelo espectacular de móvil home Montana !!!

Recomendable desde el primer minuto que entramos a su exposición! Trato inmejorable y ante las adversidades que tuvimos, siempre siempre y siempre nos dieron solución!!

Un montaje complicadísimo que los profesionales de Alucasa supieron resolver en todo momento.

Gracias y gracias!! Sois los mejores, sin duda alguna!!



GAMA VACACIONAL

La GAMA VACACIONAL destaca por su gran variedad de modelos polivalentes. Unos mobile homes diseñados por y para el disfrute de las familias. Porque independientemente de que busques una casa para tu negocio o para uso personal, nuestros modelos han sido fabricados para una única finalidad: la de ser disfrutados.

Un total de 14 diferentes distribuciones que van desde los 30 a los 40 metros cuadrados y que cuentan con distribuciones únicas que son capaces de adaptarse a las necesidades de los clientes más exigentes.

Una gama que ha ido naciendo a lo largo de nuestros casi 50 años de historia, y que ha ido siendo rediseñada por el equipo de Alucasa para conseguir el gran resultado actual.

A lo largo de este catálogo, encontrarás dos subgamas que crean la Gama Vacacional y que se complementan a la perfección como el Yin y el Yang: La Gama Zen con sus diseños modernos de líneas rectas, y la Gama Rustik, pensada para integrarse en plena naturaleza.

SOBRE NOSOTROS

“NOS GUSTA LO QUE HACEMOS Y LO HACEMOS BIEN”

QUIÉNES SOMOS

Somos una empresa familiar alicantina que nace en 1977, siendo pioneros en toda España en la fabricación de mobile homes y casas móviles.

Nos hemos constituido como un referente en el mercado nacional e internacional por la alta calidad y el diseño de todos nuestros productos. Y es que, tras casi 50 años, seguimos sorprendiendo con nuevas propuestas y novedades dentro del sector.

El secreto de nuestro éxito es, sin duda, nuestro gran Equipo Alucasa. Una plantilla compuesta por profesionales formados internamente para cada puesto. Gracias a nuestro sistema de formación profesional, nos aseguramos cumplir con nuestros exigentes estándares de calidad internos en cada fase de fabricación.

Hacemos casas móviles innovadoras, adaptándonos a las nuevas tendencias y a la solicitud de los clientes más exigentes. A lo largo de nuestra trayectoria, hemos conseguido una amplia experiencia en el desarrollo de proyectos de campings y alojamientos tipo resort. Nos adaptamos a las necesidades y a la visión de cada cliente para ofrecerles soluciones a medida a cada uno de ellos.

POLÍTICA MEDIOAMBIENTAL

Apostar por un futuro libre de contaminación es esencial en nuestras políticas internas. Invertimos constantemente en estudiar materiales y procesos de fabricación para minimizar el impacto medioambiental. Desde Alucasa, contribuimos con una fabricación libre de emisiones CO², además de fabricar casas que son, en un 90% reciclables.



NUESTRAS INSTALACIONES

Nuestras instalaciones tienen más de 35.000m², de los cuales 12.500m² son cubiertos y dedicados a la fabricación de mobile home.

El interior de nuestra fábrica se encuentra dividido en dos grandes secciones: preparación de materiales y cadena de montaje. Este sistema de fabricación asegura un estricto control de calidad en cada una de sus fases. Desde Alucasa, invertimos constantemente en I+D+i. Cada sección cuenta con maquinaria de última generación y las mejores tecnologías para facilitar y hacer más eficiente el trabajo de nuestro equipo.

En el exterior de la fábrica, contamos con una zona de almacenaje de gran capacidad donde tienen lugar los últimos controles de calidad y revisiones antes de cada salida.

Además de nuestra fábrica, nuestra sede cuenta con 900m² de oficinas donde ingenieros, arquitectos, administrativos, comerciales, publicistas y directivos trabajan cada día en propuestas innovadoras para sorprender a nuestros clientes.

Y por supuesto, nuestra exposición. Modelos de todas la gamas, tamaños y terminaciones se encuentran disponibles para visitar y poder ver, en primera persona, nuestras calidades finales. ¿A qué esperas para venir a vernos?



CASI 50 AÑOS DE EXPERIENCIA EN EL SECTOR DEL CAMPING Y LA HOSTELERÍA



GAMA ZEN

VACACIONAL

Si algo destaca en nuestra GAMA ZEN es sin duda su moderna estética exterior. Cinco modelos muy diferentes pero que comparten su diseño vanguardista gracias a sus líneas rectas y a sus acabados de gran elegancia.

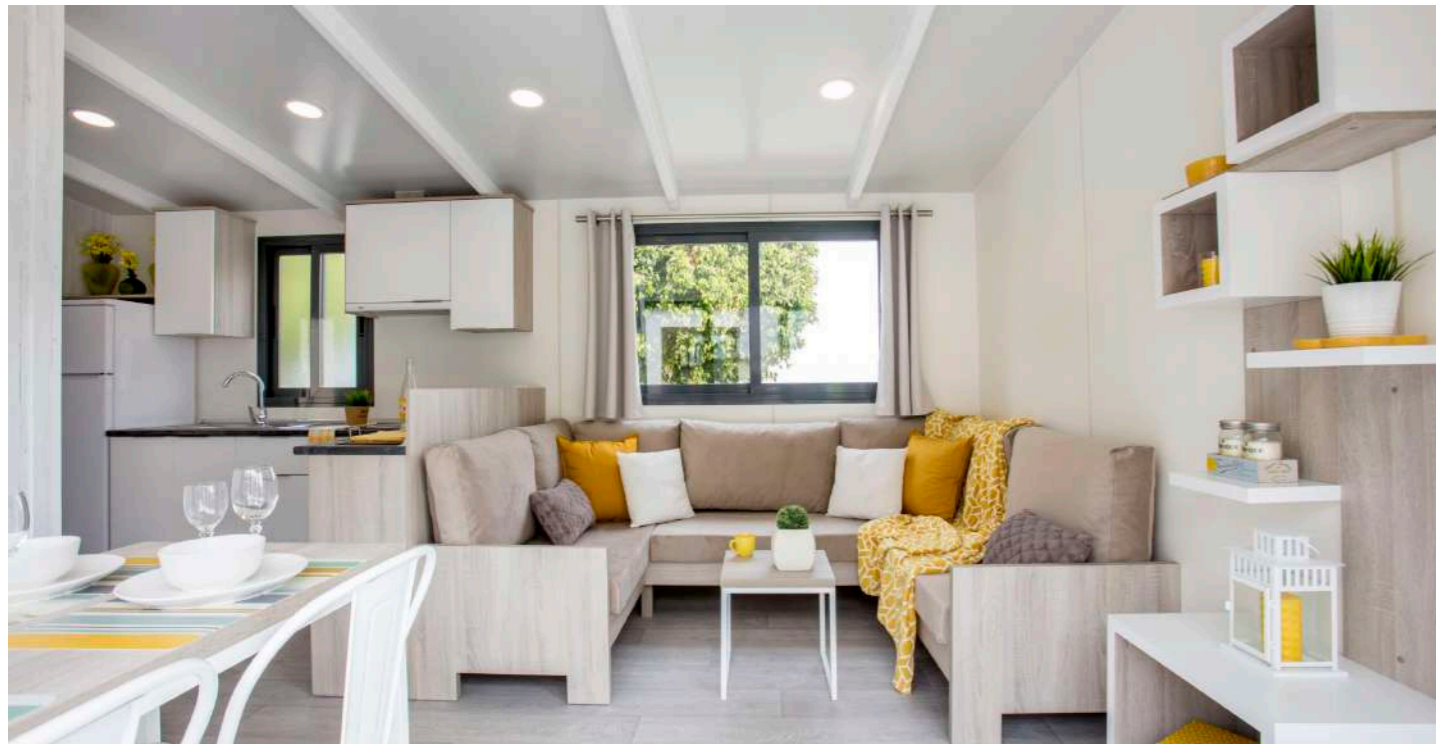
Una de sus grandes características son sus fachadas. Todas ellas cuentan con una gran altura de casi tres metros y, algunas de ellas como el Karma, cuentan incluso con una doble altura exterior.

Los altísimos ventanales de acceso son el complemento ideal para estas fachadas. Y es que, la iluminación natural y la fusión del interior del mobile home con el exterior son factores clave en estos diseños. El gran ventanal panorámico esquintero del Nepal, los dos grandes ventanales simétricos del Gala, o ese gran ventanal céntrico del Nirvana.

Cuatro estilos de fachada exclusivos y únicos que harán que te enamores de esta Gama Zen Vacacional. Descubre todas ellas en el catálogo online de nuestra página web.

MODELOS GAMA ZEN VACACIONAL

NEPAL V1 | NEPAL V2 | NIRVANA | KARMA | GALA



GAMA RUSTIK



VACACIONAL

La GAMA RUSTIK, y como su nombre indica, está creada por modelos capaces de integrarse en plena naturaleza. Un total de nueve diseños a dos aguas que destacan por esa gran sensación de altura interior llegando a alcanzar los 280cm de altura libre neta.

En esta gama encontrarás diseños para todas las necesidades con uno, dos, o incluso tres dormitorios. Algunos como el Pirénées o el Mediterráneo cuentan en sus diseños con terrazas integradas que ayudarán a aprovechar al máximo el espacio de tu parcela.

Los conocidos "modelos de ancho especial" también son exclusivos de esta Gama Rustik. Ámbar, Ártico y Atlántico están formados por módulos más estrechos de lo habitual de entre 2.50 y 3 metros para poder acceder a las parcelas más remotas y permitir que cualquier familia pueda pertenecer a nuestra familia Alucasa.

MODELOS GAMA RUSTIK VACACIONAL

ÁMBAR | PYRÉNÉES | MEDITERRÁNEO | OASIS
DUNA | DALIA | MARINA | ATLÁNTICO | ÁRTICO



PLANOS DE PLANTA

DUNA

6.00m X 4.40m



ÁMBAR

8.50m X 3.40m



KARMA

8.00m X 4.00m



NEPAL V1

8.50m X 4.40m



PYRÉNÉES

8.00m X 4.40m



GALA

8.00m X 4.40m



NIRVANA

9.00m X 4.00m



NEPAL V2

9.00m X 4.40m



MEDITERRÁNEO

8.00m X 4.40m



OASIS

8.00m X 4.40m



ATLÁNTICO

7.00m X 5.32m



ÁRTICO

7.00m X 5.32m



DALIA

8.50m X 4.40m



MARINA

8.50m X 4.40m



Los modelos Atlántico y Ártico son mobile home twins creados por la unión de dos módulos de 2.65 metros. Cada módulo cuenta con su propia estructura móvil para permitir conservar las características de un mobile home.

Precios disponibles en el catálogo vacacional de nuestra página web. Todos ellos incluyen IVA, muebles y electrodomésticos incluidos de serie en la Gama Vacacional.

*Todas las medidas indicadas en este catálogo son exteriores.

ANTES DE COMPRAR UN MOBILE HOME

QUÉ ES UN MOBILE HOME

Un mobile home o casa móvil es una vivienda dotada de chasis, con ruedas y lanza de arrastre que la hacen 100% transportable.

En Alucasa fabricamos bajo la **norma marco europea UNE-EN 1647** relativa a los vehículos habitables de recreo. Esto implica que todas nuestras casas móviles pueden trasladarse fácilmente de un lugar a otro. Ello convierte los mobile home en un **BIEN MUEBLE**, regulado por el **artículo 335 del Código Civil**.

Antes de su instalación recomendamos la consulta previa al ayuntamiento municipal.

ACCESOS A PARCELA Y GRÚA

Antes de la compra de tu mobile home es imprescindible comprobar el acceso a parcela. Un mobile home se transporta **100% terminado** en camiones que pueden tener longitudes de entre 13 y 25 metros de largo, por lo que es muy importante tener en cuenta el espacio de maniobra.

Para ello, el camino necesita tener en todo su trayecto un **ancho y una altura libre mínima de 5 metros**. Además, contar con un trayecto firme y compacto también facilitará las maniobras.

En caso de no tener este espacio libre para la maniobra, se revisará la opción de introducir la casa móvil con una **grúa** en la parcela. En caso de ser necesaria grúa, el coste de esta no está incluido en el transporte y montaje.



PREPARACIÓN PARCELA

La preparación del terreno antes de instalar un mobile home es de suma importancia ya que este tipo de casa **no se fija al suelo** por ningún medio **ni necesita obra** para su instalación. Hay que destacar que, una vez montada la casa, las ruedas no tocarán el suelo en ningún momento sino que quedarán en el aire.

Para esta preparación, el cliente deberá asegurarse que la zona sobre la que apoye la casa móvil sea lo más **nivelada** y **compacta** posible. Este proceso corre a cargo del cliente, y siempre se realizará con las indicaciones y asesoramiento del equipo Alucasa.

Las dos formas de más habituales son:

SOLERA DE HORMIGÓN

Es la más **RECOMENDABLE**.
Se trata de una base o solera de hormigón de unos 15cm de grosor y de una medida algo mayor a la base del módulo, como mínimo.

COMPACTACIÓN DEL TERRENO

Hay terrenos en los que no es posible realizar la base de hormigón. En estos casos, se coloca una **capa de grava o zahorra** y se compacta muy bien.

CONEXIONES DE SUMINISTROS

Los mobile homes de Alucasa pueden ir conectados a la red de suministros habitual de **luz, agua** y **alcantarillado**. En caso de no contar con estas fuentes, pueden hacerse **autosuficientes** con placas solares, depósito de agua y fosa séptica.

A nivel interno, las casas móviles vienen con todas las instalaciones realizadas. Sin embargo, el cliente deberá realizar la preinstalación de estas antes del día de entrega y montaje. Para ello, tras la firma del contrato, el equipo Alucasa entregará al cliente un plano personalizado de su modelo con todas las indicaciones a seguir.

Se trata de un trabajo muy sencillo, pero siempre recomendamos que lo hagan electricistas y fontaneros expertos. Estos profesionales los contratará el cliente por su cuenta y no están incluidos en ningún caso en el precio.

CARACTERÍSTICAS TÉCNICAS

CHASIS

Es el elemento del mobile home que lo dota de movilidad. Su rigidez en la fabricación es clave y esencial para el soporte de la estructura. Está fabricado 100% en acero galvanizado y protegido con tratamientos anticorrosión. Incorpora lanza de arrastre (para facilitar el montaje) y ruedas neumáticas, siendo estos elementos desmontables.

PAREDES EXTERIORES

Paredes de panel sándwich de varias capas y de gran espesor. Realizados en madera de Pino Suecia ideal para estructuras, prensadas al vacío, con aislante de poliestireno expandido de alta densidad, con un grosor de 50 mm, con panel de madera decorativo a la cara interior y panel de madera reforzado, especial para resistencia a intemperie, en la cara exterior.

MONTAJE DE PAREDES

Una vez que tenemos la pared estructurada, fijamos las planchas de poliestireno expandido utilizando un adhesivo especial (que además de unir las piezas, elimina los puentes térmicos entre ellas) y se introduce la pared entera en la prensa de vacío. Su función es la de compactar los diferentes elementos que constituyen la pared y eliminar así todo el aire interior.

De esta manera, se obtiene una pared estable, robusta y segura, además de reducir al máximo la pérdida calorífica y ganando en eficiencia energética, lo que contribuye a la sostenibilidad medio ambiental.

PROPIEDADES DEL AISLANTE

1. Excelente aislamiento térmico y acústico:

Las partículas de grafito del EPS absorben y reflejan la radiación térmica, y su composición de aire le otorga características de insonorización al ruido aéreo y al de impacto.

2. Ahorro energético:

Las planchas tienen una clasificación aislante 'A' que se ven reforzadas con las siguientes capas del tabique, las que le otorgan resistencia mecánica.

3. Protección del medio ambiente:

Materiales totalmente ecológicos y durables, que cumplen con las '3R': reducir el impacto ambiental, reutilizar y reciclar. No emiten gases tóxicos para la capa de ozono.

4. Durabilidad:

Es un material autoextinguible (no genera llama). Es higroscópico (ni absorbe ni acumula agua). Es imputrescible (no se degenera ni deforma con el tiempo, manteniendo sus propiedades).

SUELOS

Sobre el chasis se instala tablero de partículas de alta densidad, y sobre la superficie vista, se adhiere una manta de polivinilo (imitando el parquet) con una capa de uso endurecida, con la resistencia más alta del mercado a golpes, arañazos y roturas. Es resistente al agua y eco-responsable, con unas grandes características de insonoridad térmica y acústica.

PAREDES INTERIORES

Paredes interiores reforzadas mediante doble tabiquería con instalación eléctrica empotrada. La pared está formada por un tablero de 16mm, con cámara de aire de 16 o 28 mm, más un tablero de 16 mm Grosor de la pared de 48 o 60 mm si contiene puertas de paso. Incluye rodapiés de PVC en todo el perímetro de la vivienda de 6 cm de altura.

PUERTAS

Puertas de paso interiores atamboradas en color blanco, de medidas 203 cm de altura y 62 cm de ancho, reforzadas con bisagras de pernio de 3 puntos de anclaje. Marcos y pre marcos de puerta a color, con molduras. Manetas de diseño cromadas.

CUBIERTAS

Preparadas para soportar cargas de nieve y viento con el máximo aislamiento.

La estructura de la cubierta está realizada mediante vigas vistas de madera maciza de Pino Suecia lacadas. Estas se anclan a paneles sándwich de chapa metálica con núcleo de poliuretano inyectado. A continuación, se instalan rastreles longitudinales, atornillados a la estructura del semisándwich, reforzando su aislamiento mediante la colocación de una manta de lana de roca, consiguiendo por tanto el máximo nivel de aislamiento térmico y acústico.

La teja está fabricada en acero, 100% galvanizado, y lacada a color, imitando la teja tradicional.

Cubierta a una o dos aguas con una altura mínima interior de 220 cm y una altura máxima interior de 270 o 280 cm según cubierta.

CARPINTERÍAS EXTERIORES

Ventanas correderas realizadas mediante perfilaría extruida en aluminio de primera fusión en aleación 6063, tratamiento térmico T5.

Puerta exterior realizada mediante perfiles de aluminio con lacado a color, abatible o doble puerta corredera (según modelos).

VIDRIOS

En cuarto de baño: vidrio transparente de 4 mm, cámara de 8mm, y cristal CARGLASS de 4 mm.

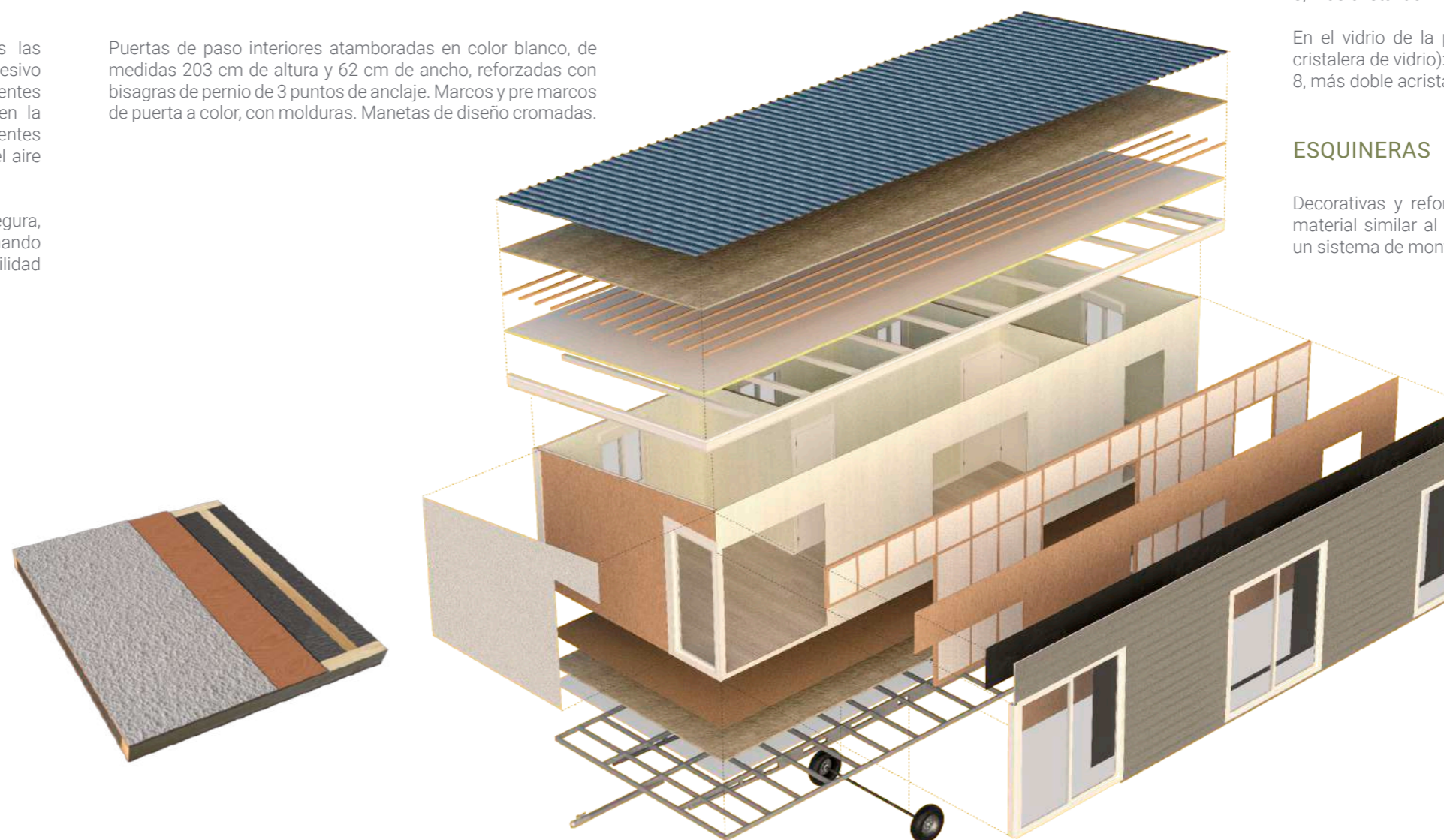
En los ventanales que superan los 160cm de altura: vidrio FLOAT 4 mm, cámara de 8, más doble acristalamiento 3+3 mm (anti-impactos).

En el resto de ventanas: vidrio FLOAT de 4 mm, cámara de 8, más cristal de 4 mm.

En el vidrio de la puerta de entrada (en caso de llevar cristalera de vidrio): vidrio tipo FLOAT de 4mm, cámara de 8, más doble acristalamiento 3+3 mm (anti-impactos).

ESQUINERAS

Decorativas y reforzadas, perfil metálico de color o de material similar al revestimiento exterior, colocadas con un sistema de montaje anti filtraciones.



* Nota: Amplía toda información con la memoria técnica de cada modelo que puedes encontrar en nuestra web.

*Las imágenes de este catálogo no tienen valor contractual, pudiendo experimentar variaciones en materiales, colores y decoraciones.

EQUIPAMIENTO ESTÁNDAR

GENERAL

Iluminación LED en todas las estancias | Enchufes empotrados | Interruptores conmutados y empotrados en todas las estancias | Una unidad instalada de detector de humos | Calentador eléctrico de 80 litros | Cortinas opacas confeccionadas con tejidos lavables en todas las puertas y ventanas

SALÓN

Totalmente amueblado con mobiliario de diseño con la máxima adaptación del espacio | Cómodo sofá arcón con tapicerías desenfundables y lavables | Mesa de comedor con dos o cuatro sillas según modelo | Preinstalación de TV | Mesa auxiliar de café en modelos seleccionados

COCINA

Puertas de cocina superiores postformadas de alta resistencia a la abrasión, impacto y manchado | Muebles alto y bajos con sistema antihumedad | Encimera tipo "postforming" con recubrimiento laminado de alta presión y termoestable de alta resistencia | Campana extractora integrada con luz LED inferior | Vitrocerámica de dos fuegos | Fregadero de acero inoxidable con escurridera | Grifería monomando con sistema de ahorro de caudal de agua | Frigorífico-congelador de 260 litros | Armario escobero excepto

BAÑO

Sanitarios en porcelana | Mueble de lavabo de diseño | Espejo con iluminación LED | Ducha de cabina monocasco en poliéster de 110 x 80 cm o 80 x 80cm según modelo con un acabado especial anti-filtraciones | Columna de ducha con flexo y rociador superior | Mampara de ducha de vidrio templado transparente con cierre hermético | Grifería monomando con sistema de ahorro de agua | Accesorios: portarrollos y dos toalleros | Cristal carglass en la ventana

DORMITORIO PRINCIPAL

Totalmente amueblado | Armario ropero | Mesitas de noche con luz LED | Cabezal de diseño | Apliques de luz | Cama de 135 x 190 cm con somier tapizado | Colchón con núcleo de HR. anti-ácaros, antibacterianos e hipoalergénico | Cortinas opacas | Preinstalación antena TV | Interruptores conmutados

DORMITORIO SECUNDARIO

Totalmente amueblado | Armario ropero | Luces LED en camas con apliques según modelo | Camas paralelas de 80 x 190 cm con somier tapizado | Colchón con núcleo de HR. antiácaros, antibacteriano e hipoalergénico | Cortinas opacas | Interruptores conmutados



VINILO

Revestimiento de PVC de lamas especialmente fabricadas para uso en fachadas. Gracias a su calidad, se asegura la permanencia en el tiempo aún con condiciones climatológicas adversas. Ofrece un elegante aspecto alegre y colorido disponible en una gran variedad de colores.

Colores de vinilo disponibles:



ESTUCO

Revestimiento pétreo rugoso recubierto con una capa de pintura a base de resinas de carácter antimoho especial para exteriores. Este material se coloca sobre un tablero marino como base para asegurar una excelente resistencia a la interperie.



CANEXEL

Material canadiense producido mediante el prensado de fibras de madera y resinas dando lugar a tablas con una impermeabilidad muy alta. Estas tablas se tratan con cinco capas de pintura al horno, lo cual fortalece aún más su resistencia y su capacidad de soportar altas tensiones y temperaturas.



KERRAFRONT

Revestimiento exterior de PVC extremadamente durable y resistente a las condiciones climáticas cambiantes, por lo que no se desvanece ni cambia de forma cuando se expone a la luz solar y temperatura. Se trata de un material con gran flexibilidad y ligero que proporciona color y textura al acabado final de la casa.



MADERA NATURAL

Revestimiento de madera natural de Abeto con lamas tratadas con pinturas especial para exterior, ancladas a la pared mediante sistema de tornillería oculta.

NUESTROS EXTRAS MÁS SOLICITADOS

- Preinstalación A/A
- Aire acondicionado con bomba de calor
- Preinstalación de lavavajillas
- Literas cruzadas
- Preinstalación antena TV extra
- Enchufe extra
- Refuerzo para placas solares
- Preinstalación de lavadora

Los revestimientos exteriores Madera, Canoxel, Kerrafront, Estuco y Vinilo son el acabado final ideal para tu casa móvil. Todos ellos, han sido elegidos por la calidad, durabilidad y estética que ofrecen.

Los cinco acabados están preparados para soportar condiciones climatológicas cambiantes. Esto implica que están diseñados para tener una gran durabilidad en el tiempo, ya sea en lugares muy lluviosos o con gran exposición al sol.

Además, ninguno de estos materiales tiene mantenimiento exterior a excepción de la madera natural. Se lavan fácilmente con agua y no necesitan pinturas ni barnices, pues se mantienen inalterables con el paso del tiempo.

PROYECTOS PROFESIONALES

Los proyectos personalizados para camping se convierten en la principal demanda de Alucasa. El sector campista y hostelero está creciendo cada vez más rápido hacia un nuevo concepto de camping más selecto y exclusivo. Aprender a diferenciarte y poner en valor tu negocio, no solo te hará destacar frente al resto, sino que conseguirás atraer a un tipo de público más concreto y fiel.

Tras casi cinco décadas en el sector, desde Alucasa hemos aprendido a poner en valor cada negocio, potenciándolo mediante alojamientos de la más alta calidad y con personalizaciones únicas dirigidas a mejorar la experiencia de cada usuario.

Conoce todos los detalles de estos y muchos otros proyectos profesionales en nuestro apartado de Alucasa Profesional en nuestra web oficial (www.alucasa.com).



Costa Del Sol



Grand Luxor Village



WeCamp



Alannia Costa Blanca



Tamarit Beach Resort

Paraje de las Bóvedas, nº 96
Polígono El Raiguero - 03160
Almoradí, Alicante

+34 965 702 697
alucasa@alucasa.com

www.instagram.com/alucasa_mobilehomes/

www.facebook.com/Alucasa

www.tiktok.com/@alucasa_mobilehomes

www.youtube.com/user/Alucasa

www.linkedin.com/company/alucasa

www.alucasa.com